


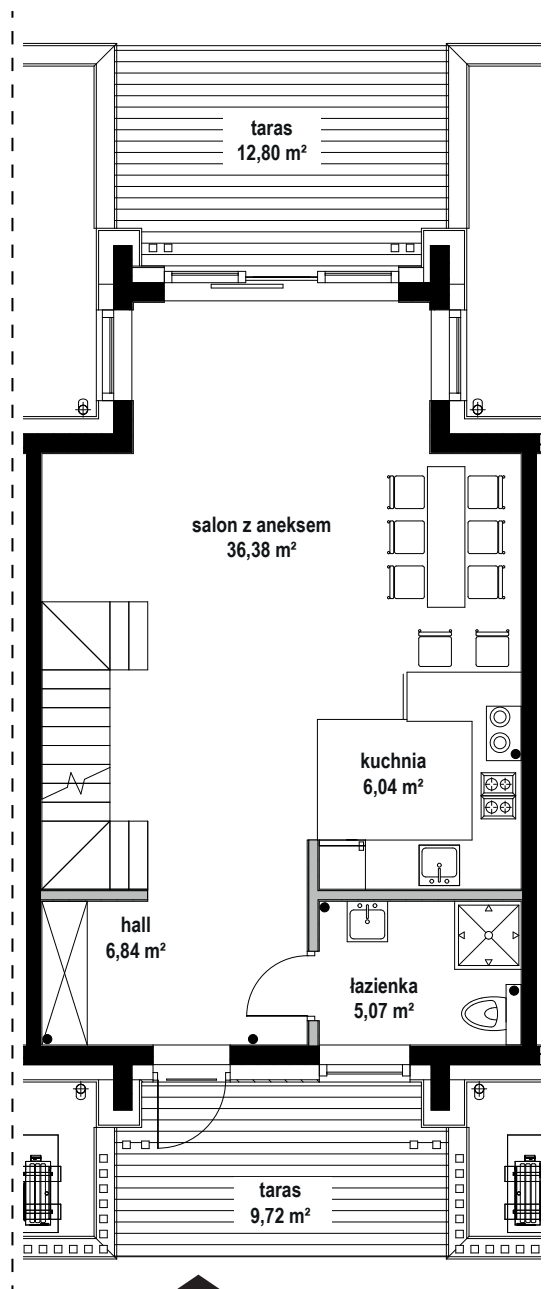


konceptcja zagospodarowania terenu





-  szacht instalacyjny, brak możliwości przebudowy
-  ściana działowa, możliwa przebudowa
-  ściana nośna, brak możliwości przebudowy

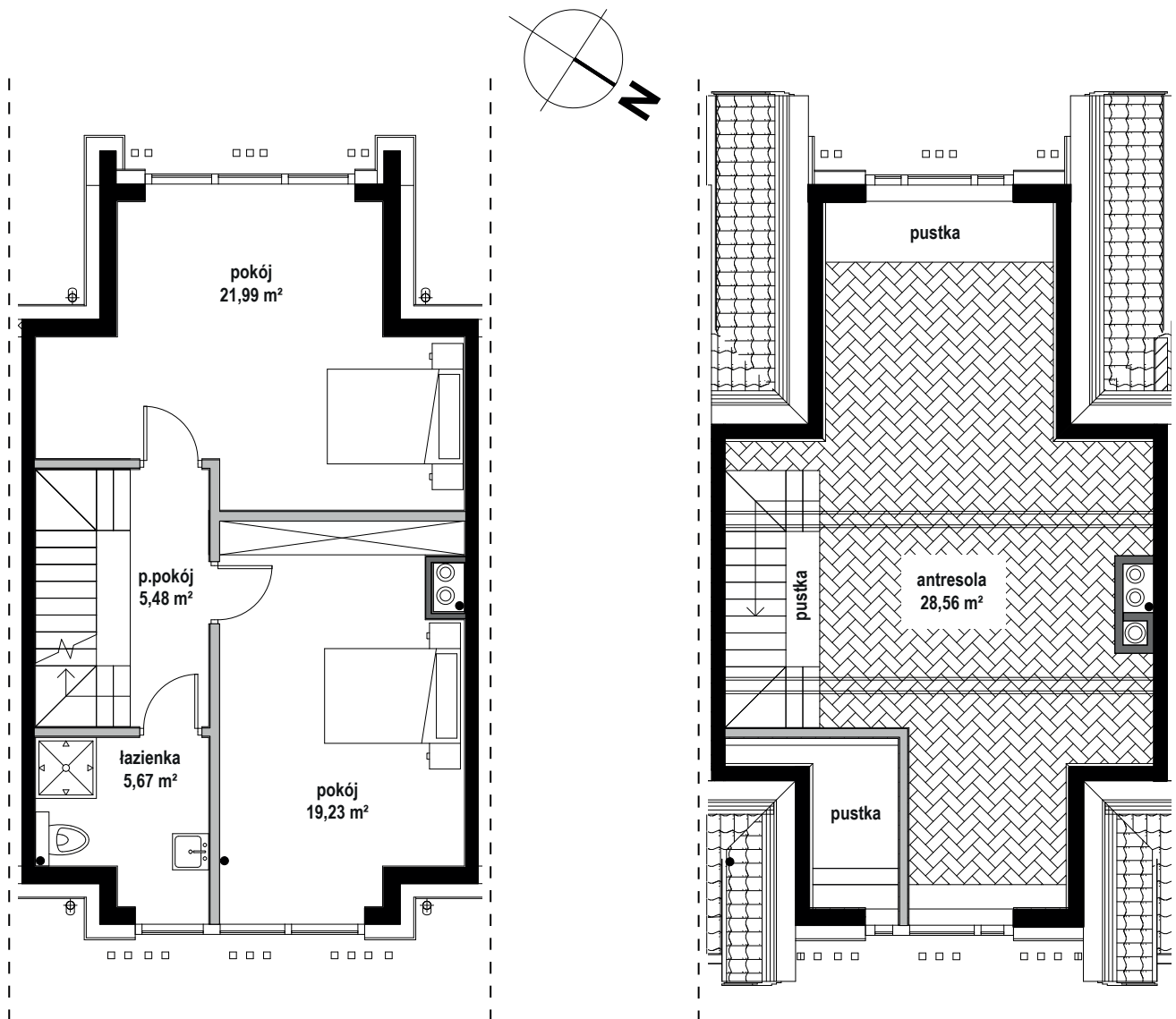





skala 1:100 

APARTAMENT	A15
TYP	1P+AK
PIĘTRO	PARTER
POWIERZCHNIA	135,26 m <sup>2</sup>
POW. KONDYGNACJI	54,33 m <sup>2</sup>

## BIURO SPRZEDAŻY

-  886 478 730
-  [www.rydzeworesidence.pl](http://www.rydzeworesidence.pl)
-  [biuro@rydzeworesidence.pl](mailto:biuro@rydzeworesidence.pl)
-  Rydzewo, ul. Mazurska 50







-  szacht instalacyjny, brak możliwości przebudowy
-  ściana działowa, możliwa przebudowa
-  ściana nośna, brak możliwości przebudowy

skala 1:100 

APARTAMENT	A15
TYP	2P/ ANTRESOLA
PIĘTRO	PIĘTRO 1/ ANTRESOLA
POWIERZCHNIA	135,26 m <sup>2</sup>
POW. KONDYGNACJI	52,37 m <sup>2</sup> / 28,56 m <sup>2</sup>

## BIURO SPRZEDAŻY

-  886 478 730
-  [www.rydzeworesidence.pl](http://www.rydzeworesidence.pl)
-  [biuro@rydzeworesidence.pl](mailto:biuro@rydzeworesidence.pl)
-  Rydzewo, ul. Mazurska 50